



.de §4

Ä V1.24Å

RG-NPE 3G

5A7

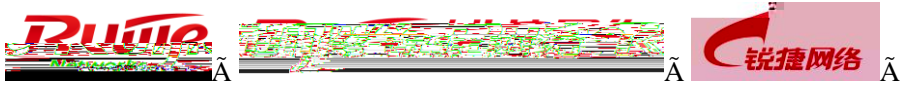


©2000-2012

锐捷网络

锐捷网络

锐捷网络



1

☎ 5510 <http://www.ruijie.com.cn/> Ä

Ø XE 90x dtÉ Äx ãLÛNÈÄ Äx rÄ
+X@ã Ä E 4x CtÉy 1yÄ

☎ 5X4Ö <http://webchat.ruijie.com.cn>Ä

Ø CE 8:308š 6È FJE÷ X4È 9Ç 70;B3BÄÄ
E80;1M0;E01È.Ä& È Ä

☎ 5F0;1Ö <http://www.ruijie.com.cn/service.aspx> Ä

☎ 5F0;1p9;0ÈM0;10ã
x8Fw;x rÄ Ä E 55W7-;LNÖ
š-6È50;1Ä

7h 24 È 4Ö 4008-111-000

☎ 5AÖ <http://support.ruijie.com.cn>

☎ 51 Ø, 1Ö service@ruijie.com.cn

-(EtÉ

Ø	B
È È ¼	È È
È ¼	È È

XI§ RG-NPExxx 3+G510 jI§ NPExxx 3+G5Ä

B4;B5Zj,tv,y-jE69iEJ.

Äpaie"D)Ä 456FÖLu65547,CJë

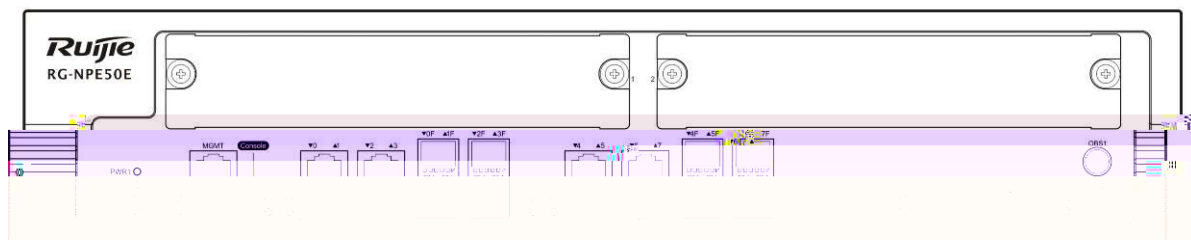
F5ž Ä

1 1ý

2

1.1.2 NPE50E 5E

1.1.2.1 NPE50E 5E



1-3 NPE50E 5E M



1-4 NPE50E 5E M

1.1.2.2 NPE50E 5E

NPE50E, G5Z

N	F
Ø	DDR2 SDRAM 4GB
	NorFlash 8MB
	NandFlash 512MB

I/O A5Z

svZ5Ö

1 8 y+e+X1Z1wF> WAN/LAN 7È
 1 0/1Ã 0/3Ã 0/5Ã 0/7 UAÏ WAN È 0/0Ã 0/2Ã
 0

BYPASS	<p>BYPASSÖ</p> <p>1 0/0-0/1, 0/2-0/3 T Ä</p> <p>BYPASSÖ</p> <p>BYPASSÖ</p> <p>y BYPASSÖ</p> <p>BYPASSÖ</p>
0	1 2 Z RG-PA300I
'	N
Ö	<p>Ö 10Base-T/100Base-TX/1000Base-TX,</p> <p>1000BASE-SX/LX/ZX</p>

		1000Mbit/s
SD		1000Mbit/s
USB		1000Mbit/s
1000Mbit/s Link 7		link 1000Mbit/s
1000Mbit/s ACT 7		9000Mbit/s
0-7		1000Mbit/s 1000Mbit/s
0F-7F	1000Mbit/s	link 1000Mbit/s
OBS0,OBS1 BYPASS 7	1000Mbit/s	1000Mbit/s

1.1.3 NPE60 5E

1.1.3.1 NPE60 5E



1-5 NPE60 5E



1-6 NPE60 5E

1.1.3.2 NPE60 5E

NPE60 ,G5Z

№	Имя
1	DDR2 SDRAM 2GB
2	BOOTROM 2MB
3	FLASH 512MB

1.1.4 ② NPE60E 5£

1.1.4.1 ② NPE60E 5£ ⑤



. 1-7

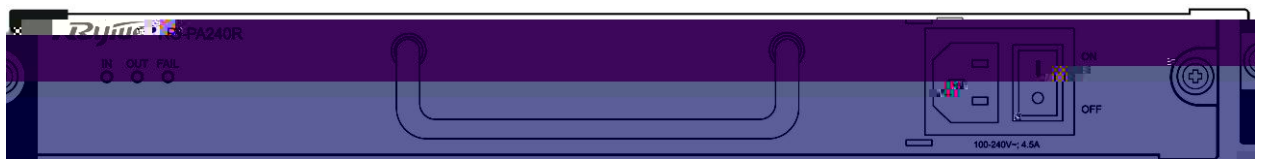
	SD Ö 1 P
BYPASS	<p>BYPASSÖ</p> <p>1 0/0-0/1, 0/2-0/3</p> <p>BYPASS</p> <p>y BYPASSÖ</p> <p>BYPASS</p>
	1 2 Z RG-PA300I
	N
	<p>Ö 10Base-T/100Base-TX/1000Base-TX,</p> <p>1000BASE-SX/LX/ZX 10G BASE-SX/LX</p> <p>Ä & RS-232</p>
(W h Hh D)	440mmh 88.1mmh 420mm
	100-240V~;50-60Hz
	¼ 100W

FAN	88ç 88ç 88ç 48ç
SD	88ç 88ç
USB	88ç 88ç
18ç Link 7ç	link 88ç
18ç ACT 7ç	98ç
0-7 ç	88ç 88ç / 88ç 8ç 88ç
0F-7F sy7 ç	link 88ç 88ç
OBS0, OBS1 y BYPASS 7ç	88ç 88ç
0SFP+ 1SFP+7 ç	58ç Link 58ç ACT 88ç Link

1.2 88ç

1.2.1 RG-PA240R 88ç

1.2.1.1 88ç



1-9 RG-PA240R + 88ç

7/jB\$	88ç
IN	88ç 88ç hç 88ç 88ç
OUT	88ç 88ç 5/8hç 88ç 88ç &
FAIL	+88ç 88ç +88ç 88ç

1.2.1.2 88ç 88ç

88ç	88ç
88ç	100-240V~; 50-60Hz; 4.5A

1.3.1 ~~AP~~

```

NPE 3+G5E      F2+XGJ,55)AÖ
  4i      RJ45 5AÄ      ARP Ab
55r:1      TCP/IP A27Ä      IPÄ ICMPÄ IGMPÄ TCP ¼ UDPÄyAb
1J/y      IP :,D+aAÖ      RIP(V1/V2)È OSPF 1y
15516Ab      SNMP
1  TELNET
1  DHCP 1y
1  PPPoE
128EÄ      X-MODEM w4x8
1  NAT
11#D+a
1  VRRP
1  L2TPÈ PPTP Ab
1  TFTP
    
```

1.3.2 ~~Ä~~ ~~M~~

```

E9ME5#B4X4Ä
+XJ4G-9B4;B57;úL6Ä Ä
8      web +M7ö      CLI G5žME-4X @ 55ÖWÄ
    
```

1.3.3 ~~Ä~~ ~~Ö~~

```

#B3BDDZ#      DEBUG 7#5uLÄ
#A#Ä/j7-EXg)55,W7-740-1Ä
1J/40,65Ö
FJE÷Console F#5ž
FJE÷TELNET ,65ž
FJE÷TFTP 8}      5ž
    
```

1.3.4 ~~8~~ ~~W~~

```

G+X%zb#      IP 5E% 55pÄFA2wFpÄ
PPP A#Ä      PAP ¼ CHAP AÄ
1  MAC p5E-Ä
55p6+B°      NAT
    
```

1.3.5

G+Xk.D,θ DPI EÖA5 P2P AXÄ IMÖÖK
 1J551yXkj 600 J/ÄÄ
 5•56yEÄx 2465F(ÄXÄi+XÄy(æ
 0ÄXg,00E /-, IP pÄÄ
 ÄXAÄ Session 6W1yB4Ä
 1XgÄ IP pÄÄ IP pÄÄX1yj5LkÄ
 Ä-5ÖHx fÄ Session Gy f1yÄ
 14B;G5F+Xg4Ä IP 4ÄÄ P2P AÄÄ2Ä2*
 ,ÄXÄ(4x [+XgFV161+;x fÄ

1.3.6 %ÄÄ

5•56yEÄx 2465F(ÄXÄi+XÄy(æ
 0ÄXg,00E /-, IP pÄÄ
 ÄXAÄ Session 6W1yB4Ä
 1XgÄ
 1XgÄ

1.3.7

12BEÄ X-MODEM AÄ4/y (² Windows 95Ä Windows NTÄ
 UNIXÄ DOS 1y);FJE÷ Console ;Eäv4x(xÄ
 1FJE÷ TFTP AÄÄÄÄ
 1 BOOTROM X4w4x Ä
 1804x FJE÷ web Fw4x

1.3.8 A7 EÄe

1Ä+a Ä QyJ/G5Ä6%Ca1yG5ÄÖ 1Ä
 0ÄA7G5Äx fÄ 6y ÄÄ 2ÄÄ5
 6LÄ5W7-x+O+Ä.
 pÄe BYPASSÄÄ7+eÄ1y2hÄEpe Ý Ä

2 5€



2.1 ■ ©

5€ ~~ap 57-EE~~

X 5€ ,5XE0;CAP

,1 d°

z B=± A7 n5X9"d,EP

A7 Ä

B6 A7 n5XF/Ä

z B:ÄÖ A7 ,hÖ

B+XgX5Ö;kÖ

X

2.2.1

Añ A7 50

E 55

G 51

E 51

63 ? 01

A7 ; μ

A7

Ö

\$Ö		-()Ö	
ÖE	.ÖE	ÖE	.ÖE
15 ~30	0 ~45	40%~65%	10%~90%

2.2.2

B A7 V
A7/E

A7 E

SÖ

10

LbM%7...

FÖ565Ö

+eÄ

G5Äi

Z5Äi

Ö

-(A75Ö

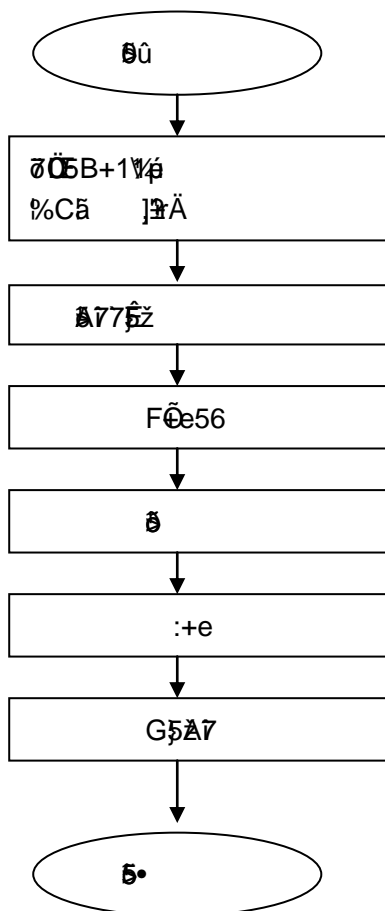
HUB

3 5€ 5

3.1 5€ 5

507556
5

5€ 5



3.2 É 5€ 5Z

5 A7 75Z
5Ä 5€ 5085
5
5CE

É A7Ä 565P

5€ É

3.2.1 5

5€ 5€ 57A5
5

5€

3.2.2

75
Ö

6- A7 5E.

A60cW80

+XLjy, 5E

5E

Ö, 3E

A7 5%

10cm, 0E

× A7 :Mh5E

3.3

Ö

NPE 3+G5E

)Ö

63 3E7B

101 10A

Ö

100-240~; 50-60Hz

B:AÖe%CEÄ

5E ,+e94jE>X9WÖ:(94+eÄFJ7-P-eÄ

× Ee\$WA1(7108eXB46Ee3+5,+eÄ

W00AÖeÄ"4jÖ

B9:PÖeÄÖ

10E

5E

LjyV,+eÄ01`

5E

j1Mf,+eÄ:Ö

10eÄ

:Ä

1E

5E

M+eÄE+eÄÖ

3.4 ü ö

A6E3Ä

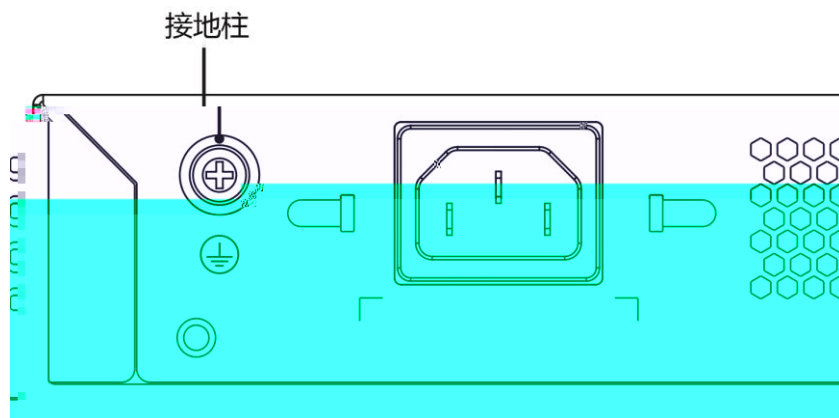
Ö

NPE3E

M

% 1Ö

3-2Ä



. 3-2 NPE3G A jÖ

3.5

E 5 Z EIA/TIA-232 2503, G5ž ConsoleEJEFZ
Xg@) 5 ,G5E÷ WEB 5E F5E IM0±
 Fõf Ä

xf FÖ

ò	B\$
õ	RJ-45
õö	2† EIA/TIA-232
#©	1 9600bpsÄAÄ 57600bpsÈ 115200bps
1Ñ	1.õ 2.†V40-(F 3.0Z2Eõ

EJE:PEÖ 5 xf Ö
 +XLj,tVG54E1F` A7 ,xf È1FÖ) A7 F5±
 ,´ DB-9 dÖ Ä

3.6

5 E A7 E
 9 A7 X j:Éþ A7 ,@JN(*9XCEõ
 V+9C0,0L0Z0cÄ
 õeþõeÄ A7 E+e808Ä
 õ A7 ,4VFCÄ
 õ A7 5411yA7,Fõ+V!Ä

4 _ 05Ž 5£

4.1 0 5£

4.1.1 65B

X 5£ 10MGE÷ Console 5£ F55

100p/jE0†V40F65p6FJE7ö RS232 456 ¼ 5£ ,

Console 5£x fMÄ FÄ

FJE÷Console 65B

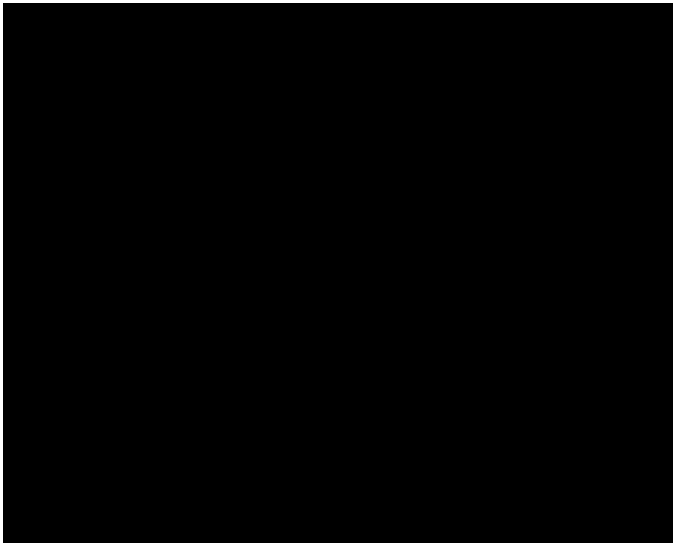
10520,FJAA5E+XJEM0E40/-O0;E Windows

9E5E Hyperterm(C4x 40)1yC4x 40jE99;Ä

C4x 40E6E9¼ 5£ , Console F0E5EJA0 9600

8 Ä 1 940/-O2* VT100E

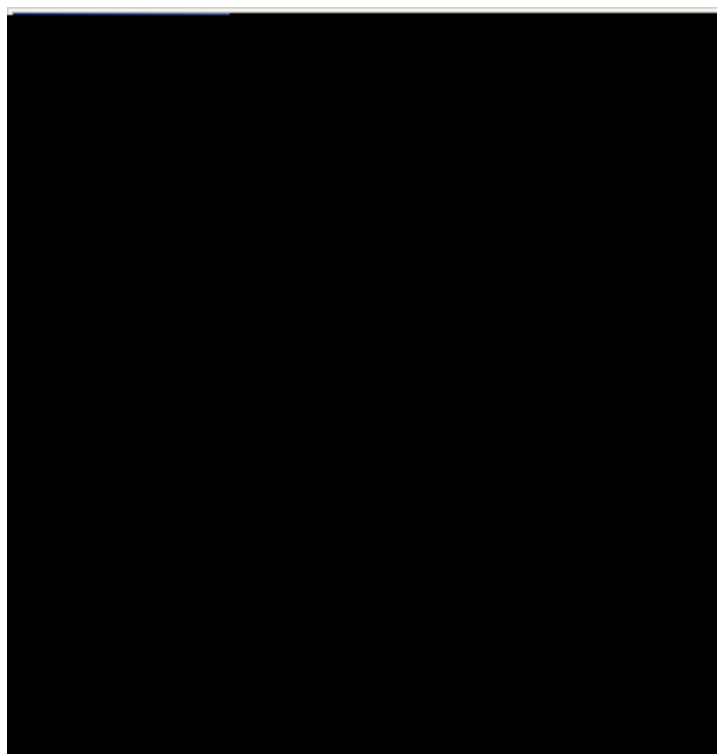
., Windows ,C4x 40,A5žMÄ



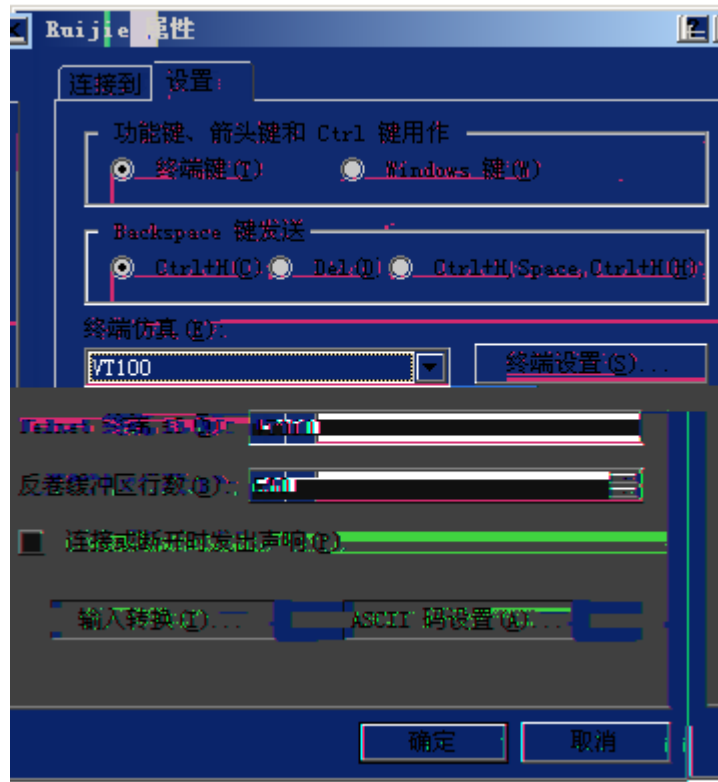
0EÖ



F9¼ 5£ , Console F0



A50,FJA3



F940/-O2*

速率 52 F1eÄ

4.1.2 52 ●

4.1.2.1 ●

● 52 ●

+e0F0Z

Ee+e> 52 ,FV08\$

G5256F0!G5zXJF40V"40A5%

4.1.2.2 52 ●

● 52 Ee+e0E

● 52 +e0E 52 +e05% ON5z

4.1.2.3

5£ • 5

FJNβ+5Vh

5 :+eNpEoNEX

5£ ,FJNptFBO

0°D, Ä

5£ M:,7/jVh

5 B63101x 7/jB8²

Ä

G520Vn/jh

5£ :+e40:Jn/j

5£ E@1y

4.1.3

5£ 10 2k ? 8@ 5

Ø 5€ 5A

4.2 Ø 5€

5€ 5A 5€ 5A 5€ 5A

53-65703

Ä

